

Esercitazioni

07 - 12 - 17

14 - 12 - 17

Federico

De Angelis Scorsonne

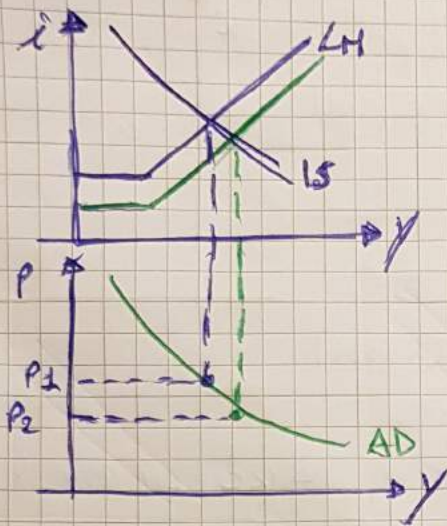


(alla fine i testi)

ESERCITAZIONE 07-12-17

1

a) b) c)



Dato la parità di moneta reale $\frac{M}{P}$. Se $P \downarrow$ aumenta la parità $\frac{M}{P} \rightarrow$ effetti simili a una politica monetaria espansiva.

~~secondo questo grafico è~~ possibile studiare gli effetti benefici di un abbassamento dei prezzi.

~~tuttavia~~ secondo Keynes la deflazione è inefficace e non è dannosa

2 La curva di Phillips mostra la relazione tra il tasso di variazione dei salari monetari (e quindi il tasso di inflazione visto le ipotesi) e il tasso di disoccupazione

3 L'indice di inflazione è il tasso di variazione percentuale dell'indice dei prezzi da un anno all'altro.

• Il rapporto tra il PIL_{PC} e il PIL_{REALE} è il deflatore \rightarrow l'indice che indica il livello dei prezzi.

• Il rapporto tra il valore del paniere dei beni di consumo nell'anno corrente e il valore dello stesso paniere nell'anno base \rightarrow Indice di Paasche \rightarrow

$$\frac{\sum_{i=1}^n q_{it} \cdot p_{it}}{\sum_{i=1}^n q_{it} \cdot p_{i0}}$$

STUDENTI

ALLA TERZA!

SB

ESERCITAZIONE

19-12-17

① In tutti le seguenti circostanze la Banca centrale non ha il pieno controllo della quantità di moneta compensivamente creata nel sistema.

$$M = \frac{1 + cu}{re + cu} \cdot H$$

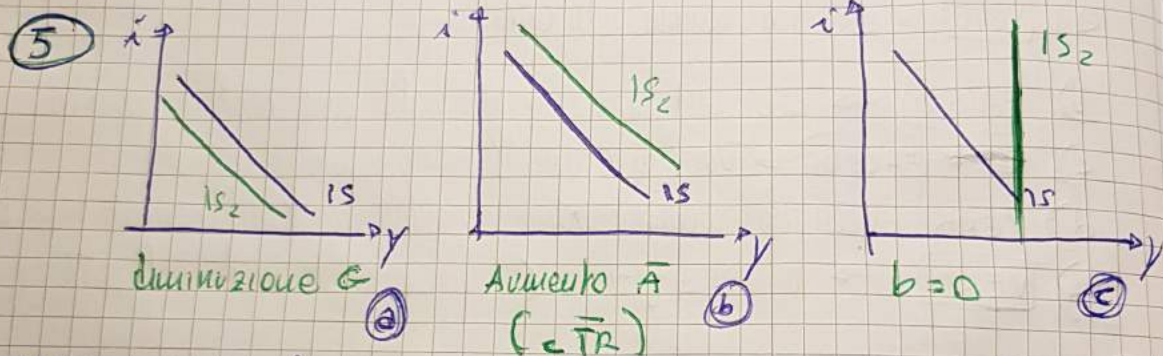
- a) **VERO** → se "re" cambia automaticamente
- b) **FALSO** → "cu" costante sarebbe utile per stabilire moneta
- c) ~~VERO~~ **FALSO** → vuol dire che il moltiplicatore è costante
- d) **VERO** → con solo banconote e monete vengono usati alcuni strumenti della BC.
- e) **VERO** → la scarsa fiducia (l'aspetto psicologico influenza le politiche monetarie)

② Con perfetta mobilità dei capitali, in situazione di cambi fissi la politica monetaria è inefficace perché un vano di intervento minore di quello mondiale farebbe insostenibili disavanzi di bilancia dei pagamenti

③ - perfetta flessibilità dei prezzi e dei salari, velocità di aggiustamento "a lungo termine".

- AS di Sintesi neoclassica (breve periodo) **b**
- Salario monetario rigido al di sotto della piena occupazione e flessibile in piena occupazione **b**
- Aspettative adattive statiche (velocità aff. finita) **c**
- Ipotesi monetarista (lungo periodo) ~~b~~ **d** (vedi dispense)
- AS neoclassica **d**
- perfetta flessibilità dei prezzi e dei salari, velo. aff. inf. **d**
- Rigidità verso il basso dei salari → sono indicato tra **b** e **c**

4) Nel modello IS-LM con inflazione, se, a partire da una situazione di equilibrio in cui il reddito effettivo ~~corrisponde~~ corrisponde al reddito non inflazionistico, si dovesse verificare un aumento della spesa pubblica, la politica monetaria restrittiva consisterebbe: Nel non far variare lo stock di moneta nominale M (ma diminuire $\frac{M}{P}$)



Nell'ipotesi c) la politica fiscale è molto efficace poiché l'effetto di spiazzamento è annullato. Tuttavia pol. monetaria inefficace poiché agisce sui tassi d'interesse.

6) A partire dalla fine degli anni '70 si è assistito a fasi con aumenti della disoccupazione corrispondenti ad aumenti di π (stagflazione) \rightarrow Phillips meno "accettato". steno
 fronte subiscono le politiche keynesiane \rightarrow politiche espansive per contrastare la disoccupazione e politiche restrittive per contenere π .



Al servizio degli Studenti

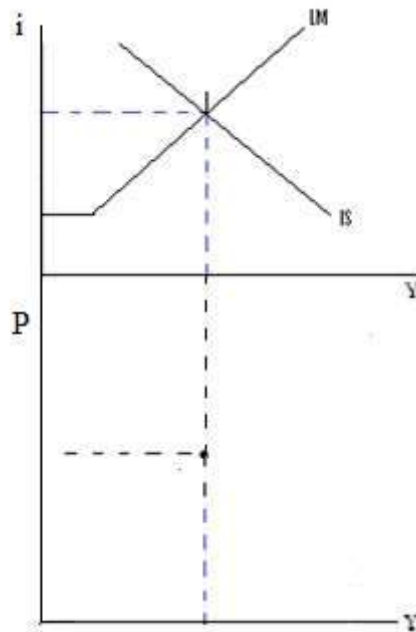
MACROECONOMIA – CLE (CANALE UNICO) – prof. Palumbo

ESERCITAZIONE DEL 07-12-2017

ESERCIZIO 1

a. Mostrare nel grafico sottostante la costruzione della curva AD a partire dallo schema IS-LM. Ipotizzando una diminuzione del livello dei prezzi rispetto al valore iniziale segnato sul grafico, tale diminuzione implica:

- uno spostamento della curva IS verso l'alto.
- un aumento della quantità reale di moneta.
- un aumento del tasso di interesse.



b. Spiegare a parole la costruzione e il significato della curva ottenuta.

c. Specificare quali critiche sono state fatte alla possibilità di individuare una simile curva AD.

ESERCIZIO 2

- a. Selezionare la risposta corretta.

La curva di Phillips mostra:

- la relazione tra livello dei prezzi e tasso di disoccupazione.
- la relazione tra tasso di variazione dei salari monetari e tasso di disoccupazione.
- la relazione tra livello del salario monetario e variazione del tasso di disoccupazione.

ESERCIZIO 3

- a. Selezionare la risposta corretta.

Quale delle seguenti espressioni definisce correttamente il tasso di inflazione?

- Rapporto tra il valore del paniere dei beni di consumo nell'anno corrente e il valore dello stesso paniere nell'anno base.
- Rapporto tra PIL nominale e PIL reale di uno stesso anno.
- Tasso di variazione percentuale dell'indice dei prezzi da un anno all'altro.

- b. Dopo aver scelto la risposta corretta, specificare a quali concetti si riferiscono le altre due definizioni fornite.

MACROECONOMIA – CLE (CANALE UNICO) – prof. Palumbo

ESERCITAZIONE DEL 14-12-2017

ESERCIZIO 1

a. Selezionare le risposte vere e quelle false.

In quali delle seguenti circostanze la Banca Centrale non ha il pieno controllo della quantità di moneta complessivamente creata nel sistema?

Quando le banche commerciali variano arbitrariamente il rapporto riserve-depositi V F

Quando le abitudini di pagamento (scelta tra contante e moneta bancaria) del pubblico si mantengono costanti V F

Quando il rapporto tra la moneta ad alto potenziale e l'intero stock di moneta si mantiene costante V F

Quando esiste solo la moneta legale V F

Quando le banche, a fronte della elevata probabilità che i crediti alle imprese non vengano restituiti, sono restie a concedere prestiti, nonostante la Banca Centrale abbassi il coefficiente di riserva obbligatoria V F

ESERCIZIO 2

Selezionare la risposta corretta.

Con perfetta mobilità dei capitali, in situazione di cambi fissi, la politica monetaria è inefficace perché:

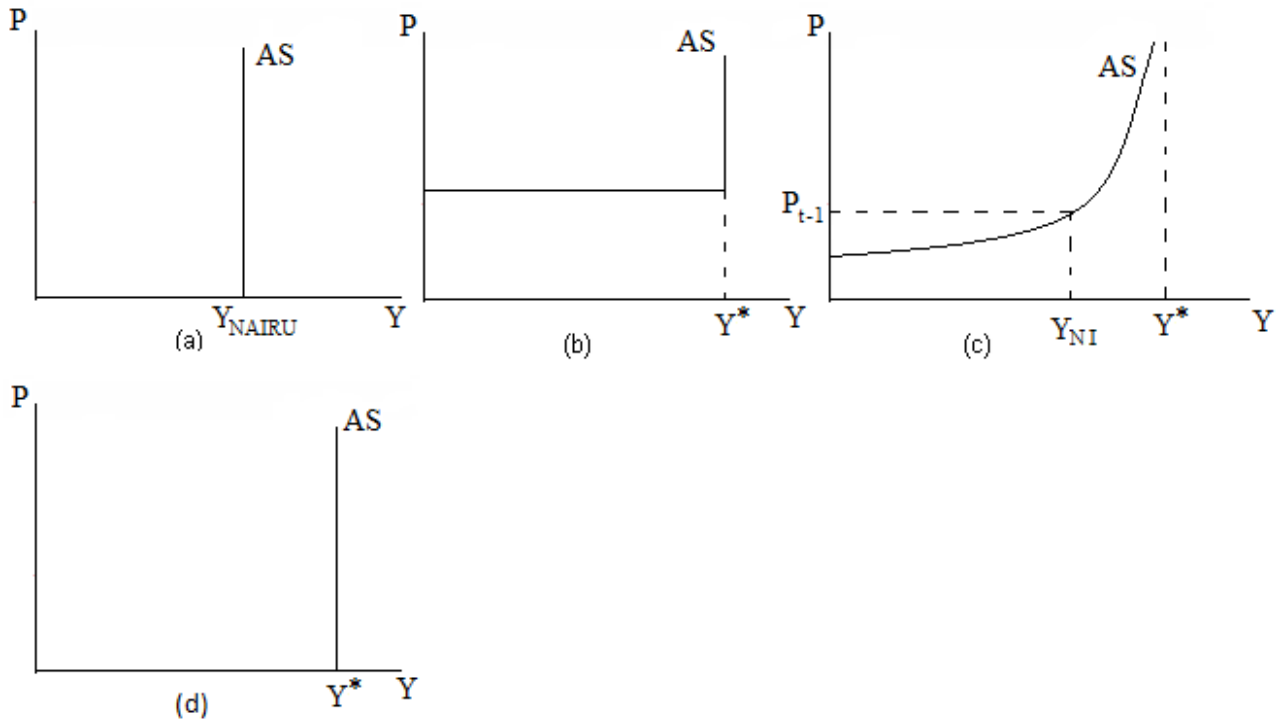
la politica monetaria espansiva creerebbe tendenza all'apprezzamento della valuta nazionale.

a seguito dell'ingente afflusso di capitali, la Banca Centrale sarebbe costretta ad espandere illimitatamente l'offerta di moneta.

un tasso di interesse minore di quello mondiale genererebbe insostenibili disavanzi di bilancia dei pagamenti.

ESERCIZIO 3

Associate a ogni espressione la corrispondente curva di offerta aggregata AS, tenendo presente che Y^* è il reddito di piena occupazione, Y_{NI} il reddito non inflazionistico, Y_{NAIRU} il reddito corrispondente al NAIRU, P_{t-1} il livello dei prezzi del periodo precedente:



Perfetta flessibilità dei prezzi e dei salari, velocità di aggiustamento infinita

(a) (b) (c) (d)

Salario monetario rigido al di sotto della piena occupazione, perfettamente flessibile in piena occupazione

(a) (b) (c) (d)

Ipotesi monetarista (lungo periodo)

(a) (b) (c) (d)

Aspettative adattive statiche (velocità di aggiustamento finita)

(a) (b) (c) (d)

AS di sintesi neoclassica (breve periodo)

(a) (b) (c) (d)

AS neoclassica (modello pre-keynesiano)

(a) (b) (c) (d)

Aspettative accelerative (lungo periodo)

(a) (b) (c) (d)

Rigidità verso il basso del salario monetario

(a) (b) (c) (d)

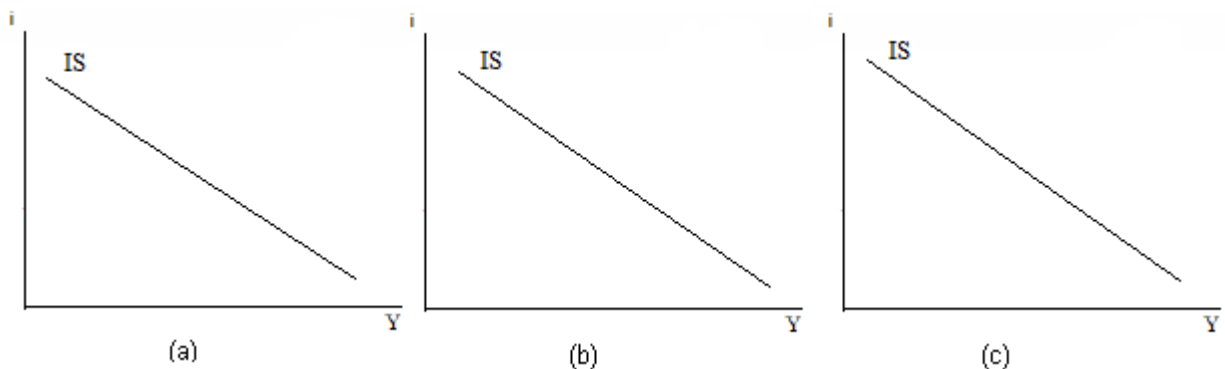
ESERCIZIO 4

Nel modello IS-LM con inflazione, se, a partire da una situazione di equilibrio in cui il reddito effettivo corrisponde al reddito non inflazionistico, si dovesse verificare un aumento della spesa pubblica, la politica monetaria restrittiva consisterebbe:

- nel non far variare lo stock di moneta nominale M
- nel far crescere lo stock di moneta nominale M alla stessa velocità a cui crescono i prezzi
- nell'accompagnare la politica fiscale espansiva con una politica monetaria accomodante

ESERCIZIO 5

- a. Completare lo schema grafico per mostrare come si modifica la curva IS nelle varie ipotesi prospettate (economia chiusa, prezzi fissi):



- (a) Diminuzione della spesa pubblica
- (b) Aumento dei trasferimenti pubblici
- (c) Riduzione (fino a zero) della sensibilità degli investimenti al tasso di interesse

- b. Quali sono le conseguenze per l'efficacia della politica monetaria nell'ipotesi (c)? e per l'efficacia della politica fiscale? (sempre nell'ipotesi (c))

ESERCIZIO 6

Per quale motivo i monetaristi ritengono che le politiche macroeconomiche di gestione della domanda (la politica monetaria e quella fiscale) siano non solo inefficaci ma anche dannose? (rispondere in non più di 5 righe)